

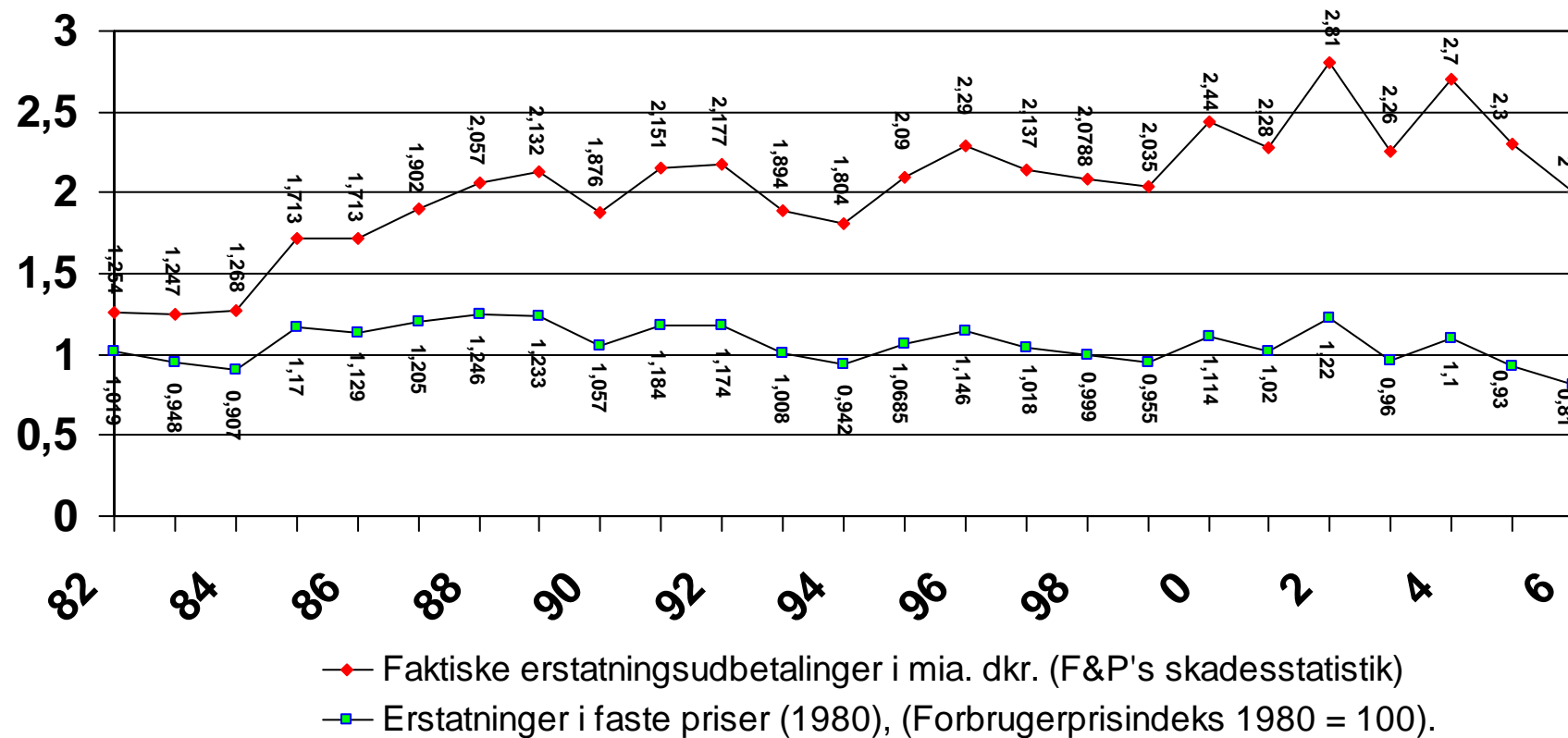
# **Bygningsreglementet og værdisikring**

DFPB

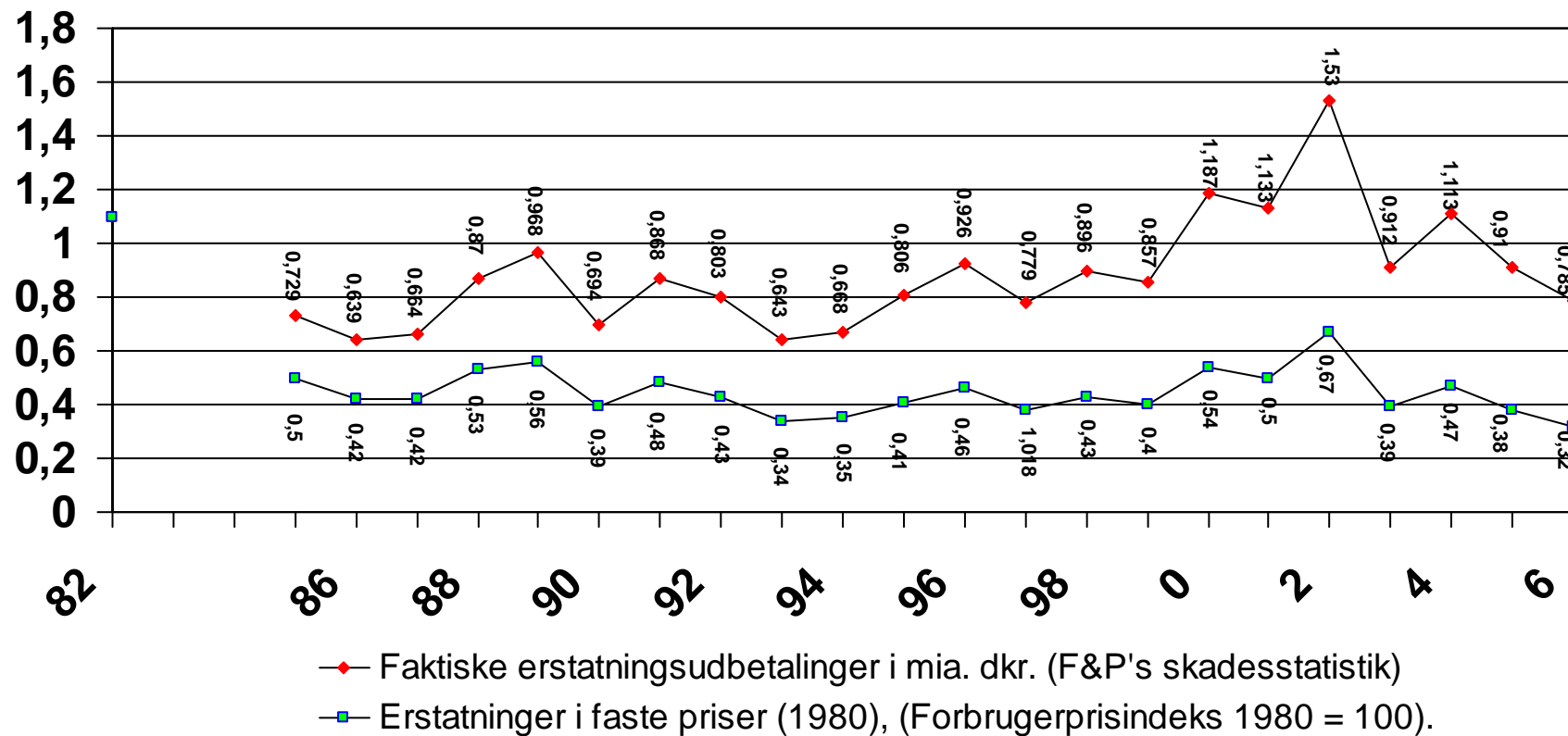
Indlæg ved Bo Balschmidt



## Brandskadeerstatninger i Danmark



## Brandskadeerstatninger i Danmark – Erhverv excl. landbrug



## Hvad er problemet?

- 2,2 mia. kr. i brandskadeerstatninger (2004)
- 1,1 mia. kr. i brandskadeerstatninger til erhverv (2004)
- Erstatninger til storbrande kan halveres, hvis vægge er tætte og døre er lukkede! (F&P-undersøgelse fra 1999)
- 1/3 af virksomhederne holder branddøre åbne med kiler o.lign. (F&P-undersøgelse 2005)
- 20 pct. af virksomhedsejerne mener, at de har huller i væggene, og at de ikke er lukket korrekt! (F&P-undersøgelse 2005)







## BR07 og værdisikring

- BR sigter primært på personsikring
- Dog giver mange bestemmelser væsentlig værdisikring
  - Kap. 1, Administrative bestemmelser
  - Kap. 2, Bebyggelsesregulerende bestemmelser
  - Kap. 3, Bygningers indretning
  - Kap. 4, Konstruktioner
  - Kap. 5, Brand
  - Kap. 6, Indeklirna
  - Kap. 7, Energiforbrug
  - Kap. 8, Installationer

## BR, Kap. 4. Konstruktioner

- Stk.1. Bygninger skal opføres, så der opnås tilfredsstillende forhold i funktions-, sikkerheds-, **holdbarheds-** og sundhedsmæssig henseende.
- Statiske og dynamiske laster
  - **Jordbund**
  - **Klimatiske forhold, fugt, svamp**
  - **Dimensionering af konstruktioner – DS Normer, Eurocodes**



## BR Kap. 5. Brandforhold

- Stk. 1. Bygninger skal opføres og indrettes, så der opnås **tilfredsstillende tryghed mod brand** og mod **brandspredning til andre bygninger** på egen grund og på omliggende grunde. Der skal være forsvarlig mulighed for redning af personer **og for slukningsarbejdet**. For jordbrugerhvervets avlsbygninger skal der desuden være forsvarlig mulighed for redning af dyr.
- Stk. 2. Brandsikkerheden i en bygning skal **opretholdes i hele bygningens levetid**.

## BR Kap. 6. Indeklima

- Krav om **naturlig ventilation** - svampeskader

## BR Kap. 7. Energiforbrug

- Sikring mod kuldebroer - svampeangreb

## BR Kap. 8. Installationer

- Stk. 1. Installationer skal udføres, så de ikke er til fare for personer eller **medfører skader på bygningen.**
- **Ingen brandskader eller eksplotionsfare.**
- **Sikring af rørgennemføringer.**
- **Lav overfladetemperatur, så antændelse undgås.**
- **Vand og afløbsinstallationer skal være**
  - **Holdbare**
  - **Tætte**
  - **Må ikke skade andre konstruktioner**
  - **Sikring mod opstemning i afløb**

## Forsikringskrav - værdisikring

- et supplement til myndighedskravene – i dag kender rådgiverne ikke forsikringsselskabernes krav –
- forsikringsselskaberne kommer først på banen, når bygningen er opført!
- Forsikringsselskabernes beregningsgrundlag er primært:
  - Hvad sker der, når (ikke hvis!) din bygning brænder

## PML

(Probable Maximum Loss – største sandsynlige skade)

# PML

(Probable Maximum Loss – største sandsynlige skade)

- Beregnes i dag i "hånden"
- Fremtiden – web-baseret beregningsværktøj for skadegrad
  - Skadegrad bygning
  - Skadegrad løsøre
  - Driftstab



## Fremtidige forsikringskrav

- Opstilling af brandsikringsniveauer?
- Dokumentation!



## Dokumentation for brandsikring - projektering

- Anvendelse af certificerede rådgivere og entreprenører:
  - Rådgiver – funktionsbaserede brandkrav
  - Rådgiver – andre brandsikringsydelser
  - Installation af branddøre
  - Montering af brandtætning
  - Montering af brandventilation
  - Installation af AVS
  - Installation af ARS
  - Installation af ABA
  - Installation af AGA
  - Installation af ABDL
  - Installation af ABV
  - Installation af Varslingsanlæg
  - Udførelse af termografering
  - Udførelse af RBI

## Dokumentation for brandsikring - projektering

- Anvendelse af certificerede komponenter (byggevarer)
  - AVS
  - ABA
  - ARS
  - AGA
  - ABDL
  - ABV
  - Branddøre
  - Brandtætningssystemer
  - Røggardiner
  - M. fl.

## **Dokumentation for brandsikring - opførelse**

- Installationserklæring for AVS
- Installationserklæring for ABA
- Installationserklæring for ARS
- Installationserklæring for AGA
- Installationserklæring for ABV
- Installationserklæring for ABDL
- Installationserklæring for branddøre
- Installationserklæring for brandtætning af gennemføringer
- Installationserklæring for bærende bygningskonstruktioner

## **Dokumentation for brandsikring - drift**

- Inspektionscertifikat AVS
- Inspektionscertifikat ABA
- Inspektionscertifikat AGA
- Inspektionscertifikat ARS
- Inspektionscertifikat ABV
- Inspektionscertifikat ABDL
- Inspektionscertifikat branddøre
- Inspektionscertifikat brandtætning
- Inspektionscertifikat RBI